

CFDA

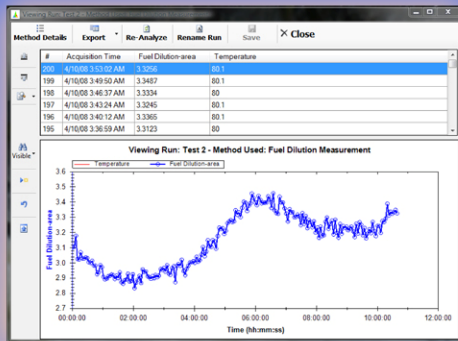
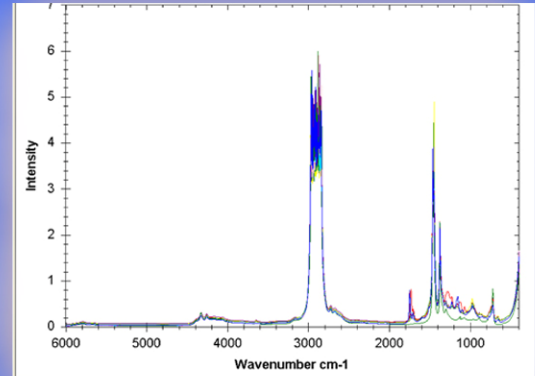
ANALYSEUR EN CONTINU DE LA DILUTION PAR LE CARBURANT

SUIVI AUTOMATIQUE DE LA CONDITION DES HUILES À MOTEUR

DIESEL • BIODIESEL • ÉTHANOL • ESSENCE

La dilution de l'huile par le carburant est une considération dans la performance des huiles à moteur, et c'est un des problèmes les plus importants qui nécessite les vidanges d'huile. La méthode actuelle pour déterminer cette dilution par carburant est par la chromatographie de gaz, qui est utilisable, mais n'est pas capable de rendre des informations de façon efficace et en temps réel.

Le **CFDA** de Thermal-Lube est un système de pointe qui sert de la spectroscopie FTIR, avec notre système logiciel intégré **U.M.P.I.R.E** pour analyser la condition de l'huile dans une cellule de test. Il a été conçu pour fonctionner avec tous les types de carburants, comprenant le biodiesel et l'éthanol.



AVANTAGES

- Meilleur échantillonnage
- Échantillons réutilisables
- Gestion facile des données
- Précision et stabilité accrue
- Suivi et mesure en temps réel
- Données compatibles aux autres systèmes de suivi existants

Fabriqué au Canada par

THERMAL LUBE INC.

255 Ave Labrosse, Pointe-Claire, Quebec H9R 1A3

CFDA
CONTINUOUS FUEL DILUTION ANALYZER

SYSTEME
COAT
SYSTEM

U.M.P.I.R.E. IA

Système Logiciel
Intégré

SYSTEME CERTIFIÉ ISO 9001:2000
SGS